



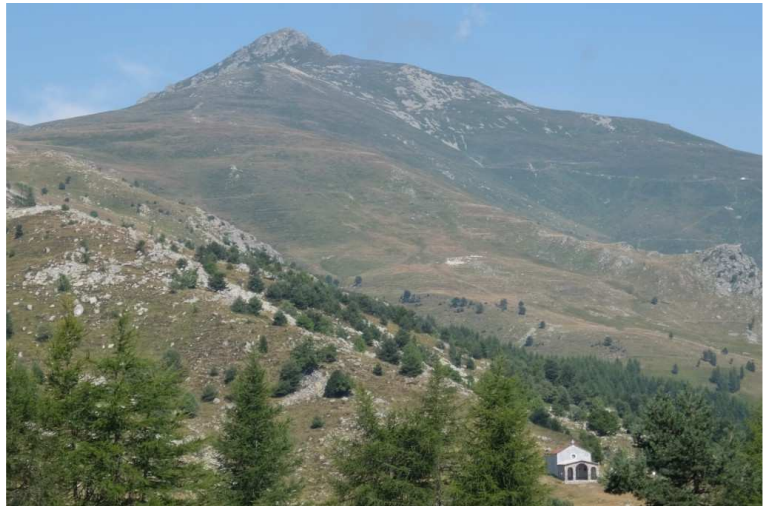
Bo, ultimo atto -- Prologo Non si ricorda più dove si lesse, inizialmente, della *Balconata d'Ormea*, è passato troppo tempo... Sia come sia, la cosa colpì il sottoscritto e, piano piano, negli anni e con calma, si sono fatte le varie tappe (a volte semi tappe – lungo in tutto 40 km). Dalla prima, nel 2014, fino a completare, ora, l'ultimo tratto, da Quarzina ad Aimoni, nel 2021. Ciò porterà ad uno speciale su Un'Idea (in uscita), oltre ad ulteriori sviluppi (in lavorazione)...

Resoconto La sveglia scaccia Morfeo ed il primo istinto sarebbe quello di girarsi dall'altra parte e continuare a dormire, ma, con un pizzico di determinazione, si vince l'indecisione e ci si alza. Si esce, come sempre, presto, ma... autentica follia... nonostante sia un WE di traffico intenso (bollino rosso), l'A10 risulta chiusa tra Aeroporto e Pra, fino alle 8 (ma l'orario viene sfiorato di continuo... !) Si sale a Nervi alle 6.45, poi c'è l'uscita obbligatoria a Sestri... 40' per riprendere l'autostrada: troppi semafori (non ricondizionati per evitare code) e corsie per i bus inutilizzabili, perché attive... La sorte è benevola: una volta rientrati, l'intasamento è assente e si arriva a Garessio in un tempo accettabile (poco più di 2 ore, di norma 1h30). Dopo i soliti riti (panificio Pollini, bar Roma, ecc.), con i nostri amici ci si sposta con due veicoli: lasciato il primo oltre Ormea, sopra Aimoni (dal bivio con la sterrata – 1080 m circa), con l'altro si arriva a Quarzina (1332 m).



Ci si inerpicava sfruttando sempre le piste ampie e rinunciando alle scorciatoie, troppo inerbite.





In 55' si raggiunge il pianoro dove sorge la chiesa di San Giovanni Battista (1525 m - del 1922, mentre il portico è stato eretto in seguito - accanto una fonte).

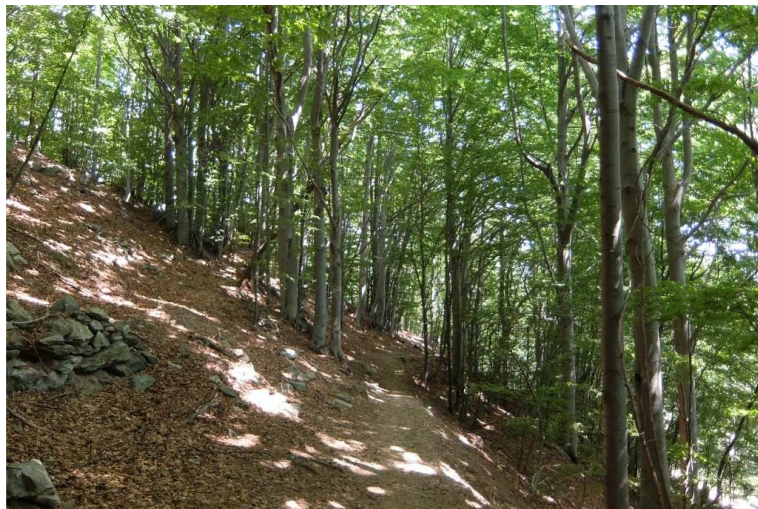
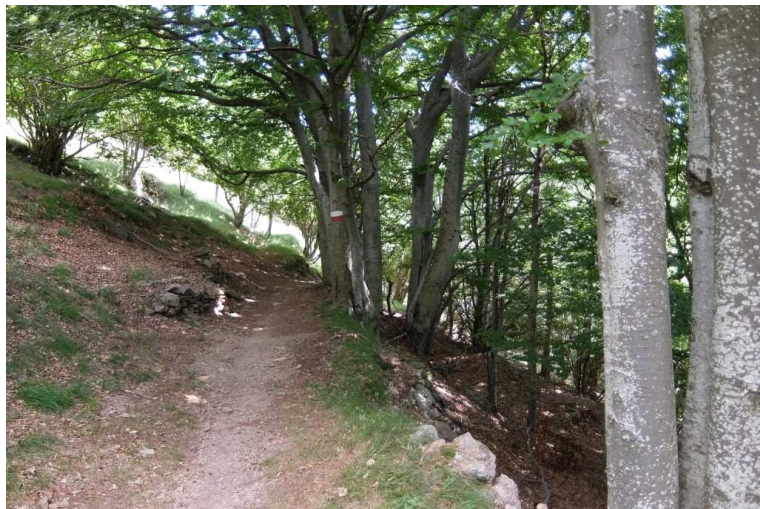




Dopo le foto di rito, si prosegue per il vicino laghetto Lao (1570 m - pozza con una colonia di tritoni). Servono 35' A/R.



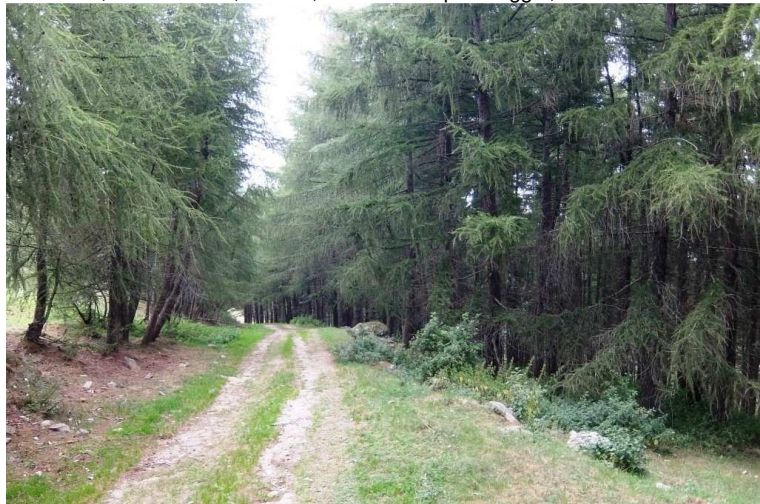
Ci si ferma dall'edificio religioso per la pausa, al fresco), mentre il sottoscritto scende verso Stalle Colletto con lo scopo di controllare la variante bo, per la parte che è sconosciuta... Si cala fino a circa 1370 m e, in 1h scarsa in tutto (non si tralascia nulla....



neppure una scivolata che fa franare a terra!), si rientra dalla struttura per un veloce pasto.



Al mattino, è molto bello, ma ora, al limitar del pomeriggio, il meteo sembra cambiare... meglio accelerare...



Il ritorno è semplice lungo la larga sterrata che si abbassa verso Aimoni. In 1h15, appare l'auto che sancisce il termine della gita.



Altre abitudini pomeridiane (acqua a Cantarana, acquisti da Agaccio a Ponte di Nava...) e, per finire, c'è un fumante caffè con una curiosa e buona torta alle rose (dai ns. amici gaessini/torinesi); ma, è ormai tempo di dirigersi a Genova... Senza dimenticare la polenta bianca, prenotata al mattino da Pollini (asporto, 6 € a porzione). L'A6 è un disastro... praticamente una corsia unica fino a Savona... per fortuna è un orario che vede poche macchine... il pedaggio, invece, è a prezzo pieno! ...Solo parolacce, della peggior specie!! In giornata, sono 311 km, con una media di consumi pari a 5,0 lt. per 100 km. Quando si è a casa, sono circa le 20: è l'ora giusta per scaldare la polenta e... gustarla! Gnam!

In sintesi. Dif. T - 2h45 Tot. - 7 km (compreso 1,5 per la deviazione al lago Lao, 35' A/R) - disl. +250 mt. Comodità percorrenza: discreta. Periodo migliore: estate. Interesse giro: medio+. Tempo buono al mattino e nuvoloso (senza pioggia) al pomeriggio. *Notizie aggiuntive per la digressione sulla variante bo:* Dif. E - 55' Tot. - 2,5 km - disl. +150 mt. - Comodità percorrenza: suffic. - Necessari bastoncini.