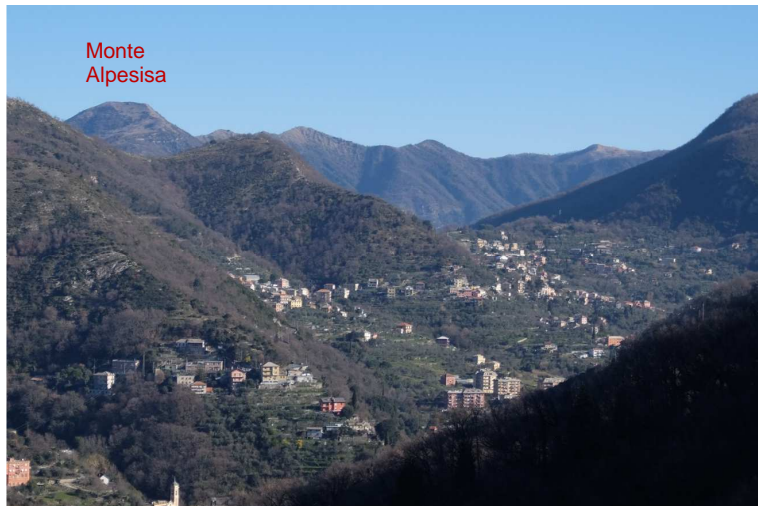
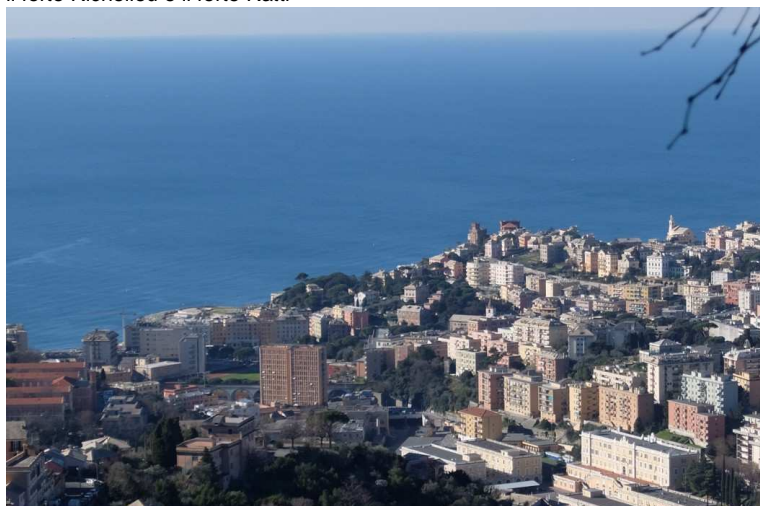




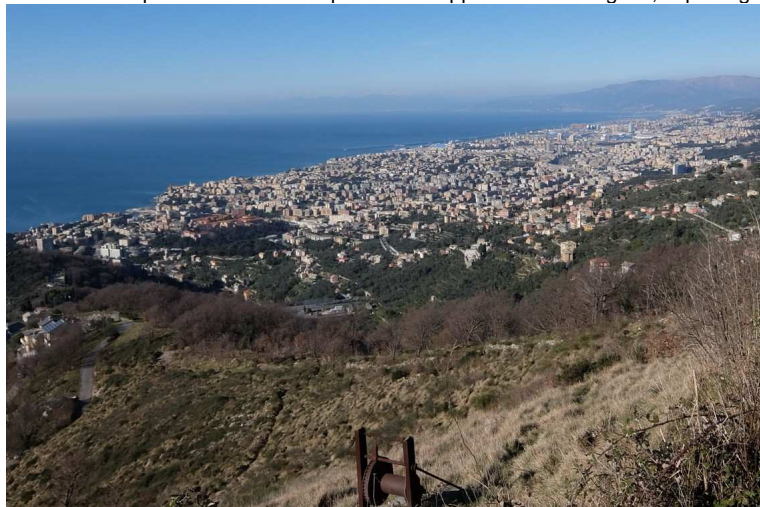
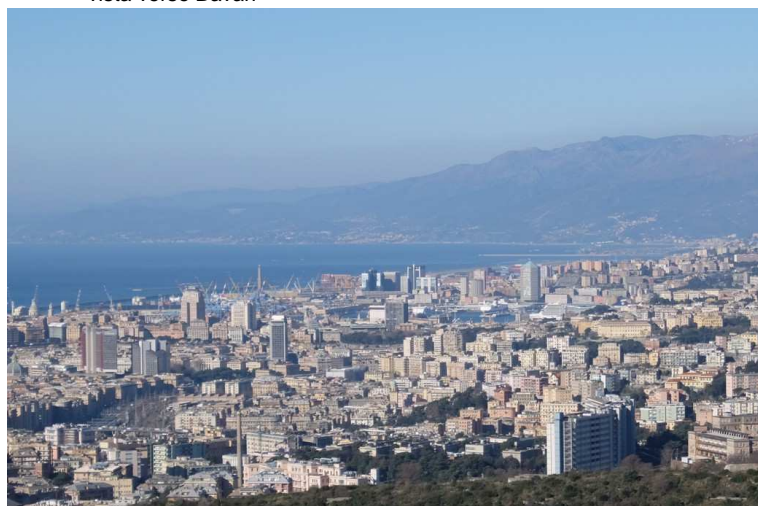
il forte Richelieu e il forte Ratti



vista verso Bavari

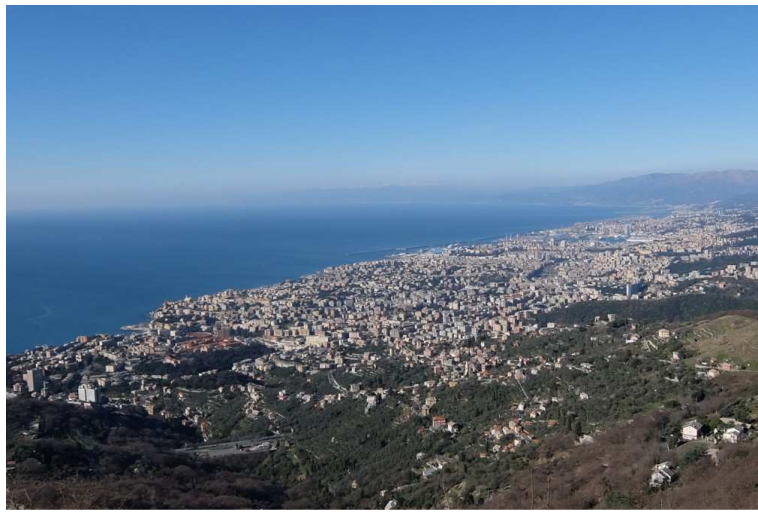


Da corso Europa si risale verso il quartiere di Apparizione. In seguito, si prosegue sulla strada del Fasce che recupera quota. Ci sono diversi punti panoramici.



Una grande croce è sul piazzale della piccola città dell'Immacolata.



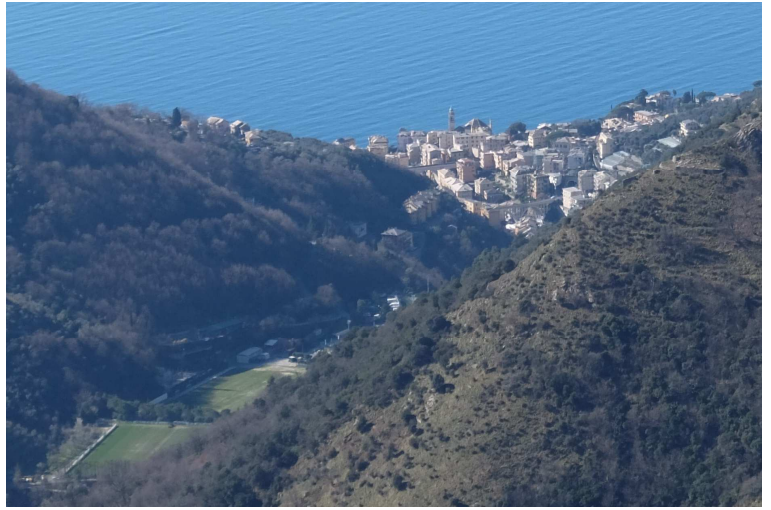


Si sfiora il monte Fasce alto ben 834 m.

Il vallone con l'avventurosa discesa a Nervi lungo il sentiero scout <http://www.cralgalliera.altervista.org/Cordona019.pdf>



la poco appariscente vetta del monte Cordona



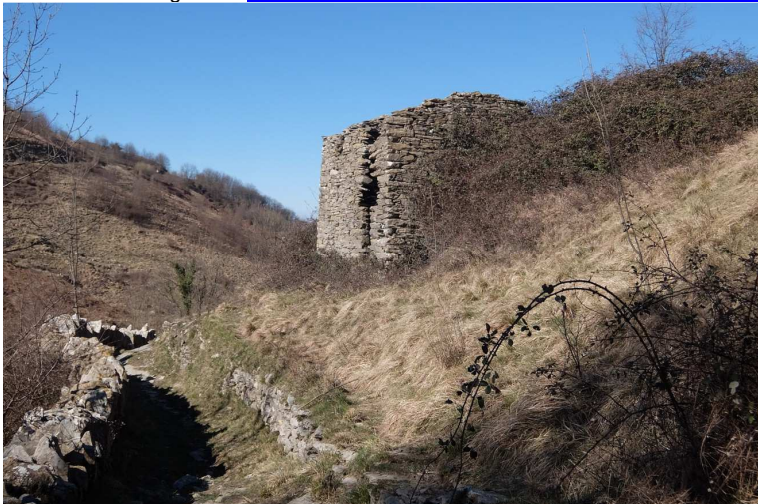
Bogliasco



Santa Croce. Ultima uscita in zona: <http://www.cralgalliera.altervista.org/DirettissimaSantaCroce020.pdf>



Discesa verso Bogliasco: <http://www.cralgalliera.altervista.org/BaBoGitaBavariBogliasco019.pdf>



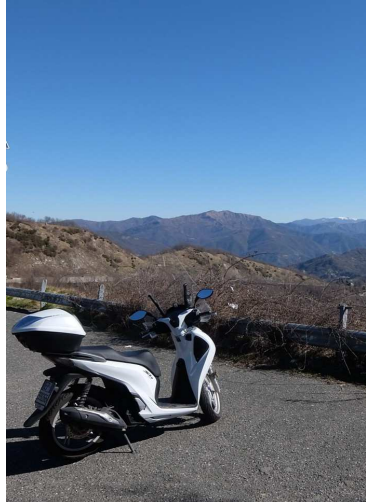
Sono evidenti diverse figure geometriche Fie perfettamente visibili (ripassati da poco)



La strada spiana e attraversa altri punti di interesse come Case Becco (727 m.).



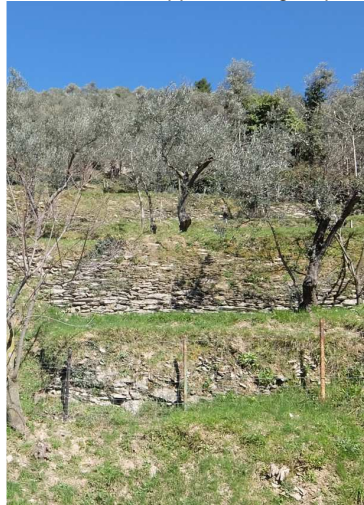
La discesa verso Sori che poi verrà percorsa



Si cala da Case Cornua (622 m.). Poco sotto si visita la cappelletta degli Alpini. Per il momento si continua fino a Calcinara. Da qui si nota Uscio.



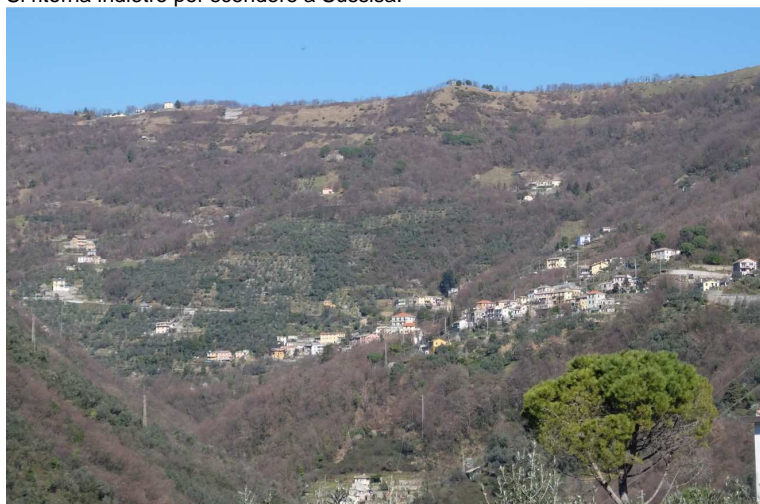
Spicca un bel edificio religioso. Si ritorna indietro per scendere a Sussisa.



Muretti a secco da Sussisa



in alto Levà e Canepa



vista verso Case Cornua da cui si è scesi. Si persevera nella discesa fino a Sori. Da dove si rientra a Genova.

