



Si attraversa la cittadina di Caldas De Reis e dopo si entra in bosco abbastanza fitto



PL



I piloni, immancabili, indirizzano sempre in maniera puntuale indicando quanto manca in chilometri a Santiago



Un bellissimo lastricato è ricalcato ed in seguito...

... c'è la Igreja de Santa Marina de Carracedo e più avanti un'area per una fermata con fonte

Tutte le info sul *Camino* 2023: <http://www.cragalliera.altervista.org/CaminoPortugCen023.htm>

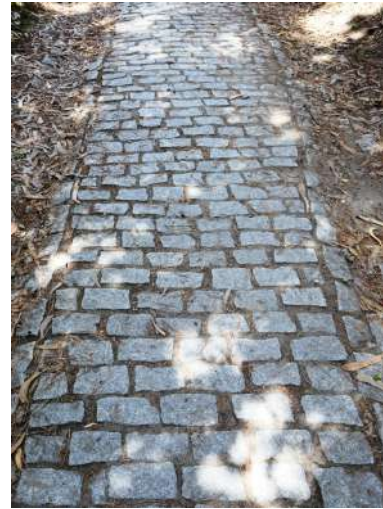
NB: Info solo generiche, controllare prima le possibili variazioni e studiare a fondo. Si declina ogni tipo di responsabilità!



Si fiancheggia brevemente l'autostrada: ogni tanto capitano cose simili, non essendo in piena montagna ma facendo una via in un territorio densamente abitato...



successivamente, ci si immerge in un piacevole foresta



Iglesia de San Miguel, dove si fa la sosta pranzo da un locale che vende pure magliette e souvenir. In seguito (dopo 1h), c'è l'abitato e spicca una fontanella e



l'odierna tappa termina a Pontecesures; Padron è poco più avanti... La sera a cena si assaggia un ottimo filetto di merluzzo dal gusto molto delicato... PL
In estrema sintesi. Dall'hotel al punto di arrivo: 16,5 km, circa 5h di marcia e 2h di pause, 3,3 km/h, 150 mt disl.
Ragguagli aggiuntivi (mappe, pannelli, notizie, etc. q. p.) solo x i soci iscritti alla Sez.Esc.CralGalliera Approfondimenti <http://www.cralgalliera.altervista.org/esc.htm> Foto gite e scatti singoli <http://www.cralgalliera.altervista.org/anno2023.htm> e <http://www.cralgalliera.altervista.org/altre2023.htm>